



Tulpe
Andreas Eltrich
1
2009
Tettngang-Wiedenbach
www.steel4art.de

Die makroskopische Naturdarstellung mit weicher Linienggebung in Verbindung mit hartem Stahl erzeugt eine veränderte Wirkung und eine neue Sehweise.
Stahl farbig lackiert



Der kopflose Engel
Uwe Petrowitz
5
2012
Friedrichshafen
www.kg-see.de

Bizarre Verwachsungen an einem mächtigen Baumstamm wurden im Laufe der Jahre zur eigenen Skulptur in der Natur – ein heller Engel breitet seine großen schützenden Flügel aus.
Buchenholzstamm



Galeere
Mirko Siakkou-Flodin
9
2015
Wilhelmsdorf
www.mo-metallkunst.de

Was ist das hier? Brachte die Eiszeit oder eine Flut das Relikt vergangener Jahrhunderte an die Ufer der Rotach? Steig ein und begeben dich auf eine fantasievolle imaginäre Reise...
Baustahl vom Schrottplatz



Zwei Schwestern
Franz Kussauer
13
2015
Kißlegg
www.kussauer-maga.de

Elemente der einfachen Stammeskunst aus Afrika und Ozeanien zeigen sich in der Überproportionierung einzelner Körperteile. Die geraden Sägeschnitte verleihen den organischen Formen des menschlichen Körpers harte Kanten und technische Linien.
Eiche natur, Eiche schwarzweiß gefasst



KunstRaumTurm
Team KunstRaum Oberteuringen
2
2012
www.muehle-ot.de > KunstRaum
Sponsor · Regionalwerk Bodensee

Strom-Umspannstation »6023 Rotach« Ausgerichtet auf die vier Himmelsrichtungen, zeigt die grafische Farbgestaltung mit einzelnen Symbolen die vier Jahreszeiten. Der Turm betont den Raum für die Kunst an der Rotach.



Durchglück
Falko Jahn
6
2013
Wangen-Käferhofen
www.falko-jahn.de

Die Skulptur »Durchglück« symbolisiert ein Tor – die Türen, die man im Leben auf- und zuschlägt. Sie ist eine Aufforderung hindurch zu schreiten und sein Glück zu versuchen.
Eiche und Serpentin



Mother Earth
Lutz Gruna
10
2013
Markdorf-Wirrensegl
www.a33-skulpturen.de

»Mother Earth« ist Sinnbild einer Ur-Erde, menschenähnlich anmutend, das Tun ihrer Kinder skeptisch beobachtend.
Eiche und Findling



Krates von Theben
Brigitte-Jutta Schaidler
14
2015
Kressbronn-Gießeln
www.indo-arts.de

Um glücklich zu werden, sei es notwendig sich von allen überflüssigen Bedürfnissen und äußeren Zwängen frei zu machen.
Metall & Lack



TanzPaar
Hansjörg Beck
3
2015
Illmensee-Illwangen
www.tourbilon.de

Beide Kreisel-Objekte stehen frei auf einer Achse und können in Drehbewegungen versetzt werden, die dann in ein Taumeln übergehen.
Stahl unbehandelt & rostend



Glockenturm Keine Gnade
Markus Meyer
7
2015
Ravensburg
www.markus-meyer.eu

Der Glockenturm trägt ein Zifferblatt, bei dem der Zeiger kurz vor zwölf stehen blieb, aber es fehlt die Glocke, die früher zur Begnadigung geläutet wurde.
Metallkonstruktion & Ziffernblatt einer Kirchturmuhre



Wiesenballett
Michael Kussl
11
2012
Owingen
www.klangundeisen.de

Sie tanzen, sie bewegen sich in Luft und Blau und Grün hinein, einen Moment innehaltend, langbeinige Wesen des Übergangs, zu Form geronnene Gedanken aus dem Unterbewusstsein, wie fliegende Fische auf einem weiten Ozean der Geschichte.
Baustahl, Stoff und Farbe



Phönix
Oliver Ritter
15
2015
Salem-Mittelstenweiler
www.o-ritter.de

Der Sage nach baut sich der Vogel ein Nest aus Asche und Weihrauch, wenn er alt ist, und zündet es an und verbrennt sich selbst, um dann verjüngt in neuer Schönheit aufzusteigen.
Stahlbleche kalt geformt und geschweißt



Brückenwächter Golden Eye & Silberblick
Dr. Dietmar Hawran
4
2015
Ravensburg

Zwei als Augen stilisierte Wächter am ehemaligen Grenzfluss Rotach präsentieren mit ihren Farben ihre Macht und ihre Herrschaftsgebiete.
Buchenstämme, verzinktes Metall vergoldet / versilbert



Mutter Erde
Dr. Dietmar Hawran
8
2015
Ravensburg

Stolz und vor Kraft strotzend präsentiert sich Mutter Erde. Sie hat genügend Ressourcen um die ganze Schöpfung zu versorgen. In Konferenzen bemüht sich die Menschheit um ihren Schutz, doch trotzdem ist ihr Fundament am Kippen.
Stahl unbehandelt



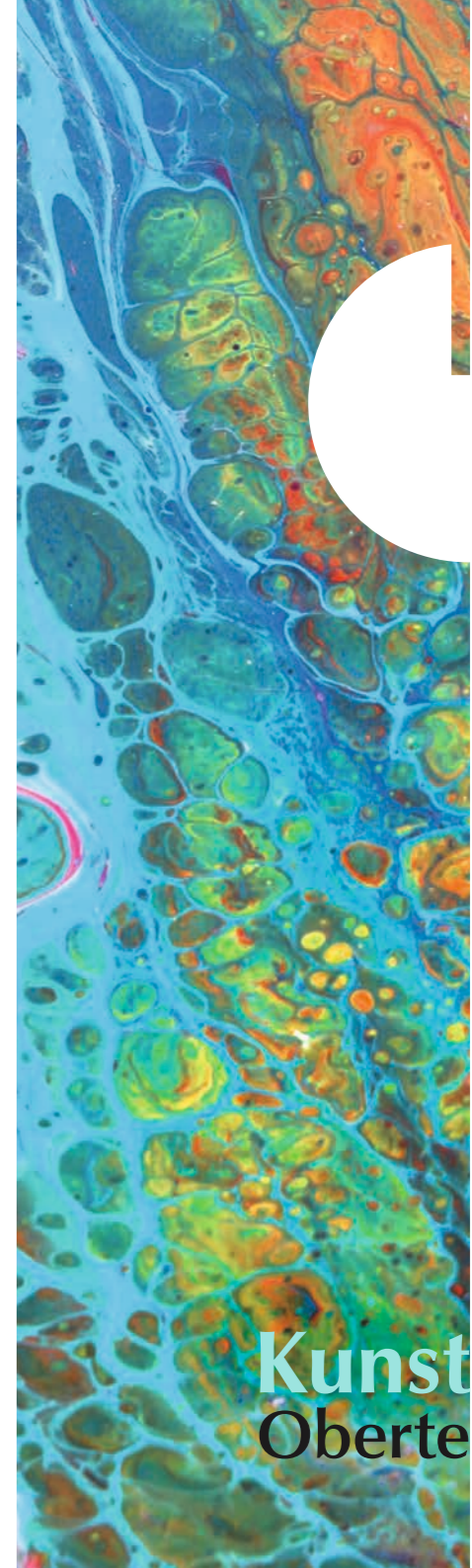
End-lich
Andreas Eltrich
12
2009
Tettngang-Wiedenbach
www.steel4art.de

Sponsor · 1a autoservice Hillebrand Unterteuringen
Ausgemusterte Bremscheiben und Autoreifen verbinden sich zum Objekt mit Klangspiel – die gesprengt liegende Acht symbolisiert die Endlichkeit der Ressourcen und des Wirtschaftswachstums.
Metall und Autoreifen



Human Fingerprint Within The Universe
Samy R. R. Vermeulen
16
2012
Oberbrombach
www.samydesign.de

Ankauf 2014 · Gemeinde Oberteuringen
Angelehnt an die Form des Mühlsteins zeigt das Quadrat im universellen Kreis auf die Gnade des Menschen, der als Teil der Schöpfung von ihr leben darf.
Stahlkörper & Schwarzpappel



2015 - 2016

KunstRaum
Oberteuringen



Glasfenster-Kunst von Diether F. Domes

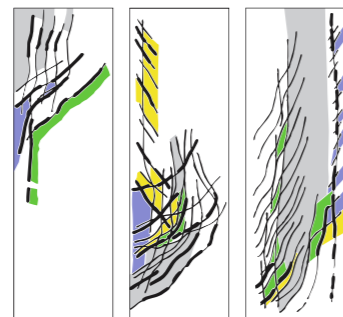
›Lebensräume für Jung und Alt‹
Servicecenter, Oberteuringen, Bachackerstraße 2

Der Glasbildner Diether F. Domes entwarf 2007 für die Fensterfronten des Servicecenters – gegenüber dem Kulturhaus Mühle – farbige Motive mit filigranen Linien und transparenten Flächen, die das Licht akzentuieren und eine Kommunikation zwischen Innen und Außen ermöglichen.

Die aus vielen Einzelteilen bestehenden Motive wurden von der Firma Imhof aus Nürnberg gefertigt und angebracht und sorgen mosaikfensterartig für entsprechende Farbenspiele im Raum. Anders als bei einem herkömmlichen, mit Bleiränder eingefassten Glasmosaikfenster, bleiben hier diese Flächen durchscheinend und bilden so lebendige Linien in den grafisch-strukturierten Formen.

Diether F. Domes lebt und arbeitet in Eriskirch am Bodensee und ist seit 1966 im ganzen Bundesgebiet, Schweiz, Frankreich und Tschechien freischaffend als Glasbildner / Künstler tätig – Glasfenster für Kirchen, Fassadengestaltungen, Neoninstallationen, Teppiche, Holz-Spiegelwände, Glaswände und Bilder, Zeichnungen und ›Klangzeichen‹.

›Linie als Voraussetzung des Sehens, Erkennens und Ordnen, als Grenze und Brücke, als Schweben zwischen zwei Punkten.«
Diether F. Domes



Aktion **ii** Grenzposten Oberteuringen

Eine Aktion des KunstRaum-Teams
mit Kindern und Jugendlichen im Rahmen der Ferienspiele
Oberteuringen 2015

Als Grenzposten markieren symbolisch gestaltete Holzobjekte die wichtigen Brückenübergänge über die Rotach in Oberteuringen – gekennzeichnet mit den jeweiligen Herrschaftsfarben der unterschiedlichen Hoheitsgebiete.

Die Grenz-Aktion 2015 soll auf ehemalige Hoheitsgebiete vor 1800 in der Gemeinde aufmerksam machen. Die Rotach als Grenzfluss trennte im Osten die Hochgerichtsbarkeit Vorderösterreichs von der Grafschaft Heiligenbergs im Westen. Niedergerichtlich unterstand die Pfarrei Oberteuringen der Stadt Ravensburg.

Die Grenz-Aktion startete 2011 mit zwei Brückenwächtern von Alexander Weinmann. 2015 erfolgt die Wachablösung durch die Wächter Golden Eye & Silberblick von Dr. Dietmar Hawran.

Grenzen wahrnehmen, beurteilen und verändern, Ausgrenzungen überwinden, Eingrenzungen begreifen, aber auch ermöglichen – zu all dem soll diese Aktion als Gedankenstoß beitragen im Rahmen der Inklusion Oberteuringen.



Engpass und seine Beobachter

Engpass nannte der spanische Kunstprofessor Tom Carr sein Objekt, das seit 2010 als Beitrag Oberteuringens zum OberschwabenKunstWeg am Kirchweg steht. Dabei steht die Auseinandersetzung der örtlichen Wasserverhältnisse im Vordergrund. Umgesetzt wurden Carrs Entwürfe von der Teuringer Firma Peter Bosch.

Tom Carr · Barcelona · www.tomcarrstudio.com · www.kew.eu
Besitz · Kulturverein Oberteuringen e.V.
Sponsoren · Gemeinde Oberteuringen, OEW, Raiffeisenbank Oberteuringen, Peter Bosch GmbH Oberteuringen

Seit 2014 stehen die **Beobachter** rings um die Metallsulptur Engpass an der Rotach zwischen Ober- und Unterteuringen. Acht Menschensilhouetten wurden aus dünnen Stahlplatten gefertigt und von Künstlern aus der Region individuell farblich gestaltet. Sie bilden als eine interessiert beobachtende Gruppe die künstlerische Abrundung zur Oberteuringer Skulptur Engpass am OberschwabenKunstWeg.

KunstRaum-Team OT und acht Künstler · www.muehle-ot.de
Besitz · Kulturverein Oberteuringen e.V.
Sponsoren · Gemeinde Oberteuringen, Raiffeisenbank OT, Regionalwerk Bodensee, Peter Bosch GmbH OT, Laserpoint Salem und alle beteiligten Künstler und Organisatoren



Kulturverein Oberteuringen e.V.

KunstRaum Oberteuringen
St.-Martin-Platz 9
88094 Oberteuringen

Information und Kontakt
www.muehle-ot.de > KunstRaum
ausstellungen@muehle-ot.de

Präsentation
Galerie Kulturhaus Mühle
Eugen-Bolz-Str. 3 · 88094 Oberteuringen

Der KunstRaum ist ein Projekt des Teams ›KunstRaum Oberteuringen‹ im Kulturverein Oberteuringen e.V. und Künstlern aus der Region mit Start im September 2009 und mit jährlichen Aktionen und wechselnden Skulpturen.

Er steht in direkter Verbindung mit dem Oberschwaben-KunstWeg, der vom nördlichen Bodenseeufer durch Oberteuringen ins mittlere Schussental führt – ein Projekt im Rahmen des BodenseeKulturRaum e.V.

In der Rotachlandschaft setzen sich regionale Künstler mit unterschiedlichen Objekten mit Natur, Kunst und Mensch auseinander und schaffen so einen spannenden Dialog zwischen Kunstformen und Naturformen. Die Charakteristik der Landschaft wird in Verbindung mit der Kunst noch stärker ins Bewußtsein gerückt und erhält eine besondere Wertigkeit – ein Freiraum mit unverwechselbarer Identität.