



SPIEL  
PLAN  
2024

JANUAR -  
JULI

**MÜHLE** Eugen-Bolz-Straße 3 | 88094 Oberteuringen

**KONTAKT  
RATHAUS** Kulturverein Oberteuringen e.V.  
St.-Martin-Platz 9 | 88094 Oberteuringen  
T 07546-29956 | F 07546-29988  
kultur@oberteuringen.de | www.muehle-ot.de

**KARTEN  
SERVICE** bis freitags 10 Uhr vor der jeweiligen Veranstaltung  
Rathaus Oberteuringen Bürger-Service-Büro  
St.-Martin-Platz 9 | T 07546-29922  
Raiffeisenbank Oberteuringen Raiffeisenstraße 2

Onlinereservierung [www.muehle-ot.de](http://www.muehle-ot.de)  
bis 120 Min vor Programmbeginn  
Abendkasse T 07546-29957 ab 75 Min vor Programmbeginn  
Saaleinlass 60 Min vor Programmbeginn  
Ermässiger Eintritt Behinderte 10 %

**GESTALTUNG** Angela Verena Schneider

Kultur in der

# Mühle

Oberteuringen

GALERIE IN DER MÜHLE  
**Ausstellungen und Info über KunstRaum**

**Öffnungszeiten** sonntags 14 - 18 Uhr und zu den Kulturveranstaltungen – Eintritt frei.  
**Mühlencafé** geöffnet während einer Vernissage.  
**Info + Kontakt** ausstellungen@muehle-ot.de

**MÜHLENMIX**  
**ABO extra 3**

Sie suchen sich im Vorverkauf 3 Veranstaltungen – mit Mühlenmix gekennzeichnet – aus und erhalten auf jede der 3 Veranstaltungen 10 % Ermäßigung. Das Abo ist übertragbar und wir reservieren Ihnen einen Sitzplatz.

**MÜHLENGUTSCHEIN**  
**Verschenken Sie Kultur!**

Beschenkte können den Gutschein beim Kartenvorverkauf im Rathaus oder an der Abendkasse einlösen.

**Mühlenmix und Mühlengutschein**  
**erhältlich im Bürger-Service-Büro**

Rathaus Oberteuringen | St.-Martin-Platz 9  
 Öffnungszeiten Montag - Freitag 8 - 12 Uhr  
 Mittwoch zusätzlich 14 - 18 Uhr

**KULTURGENUSS**  
**Essen und Trinken**

Bereits eine Stunde vor Programmbeginn ist unser Team für Sie da und verwöhnt Sie gerne!

**KULTUR HÖREN FÜR ALLE**

Menschen mit Hörbeeinträchtigung, auch mit Cochlea-Implantat, können das Programm mit unseren neuen Hörhilfen besser verstehen und erleben – gestiftet von der AKTION MENSCH – herzlichen Dank!

**FACEBOOK & INSTAGRAM**

Wir sind nun auch auf Facebook und Instagram mit unserem Kulturprogramm zu finden. Sie werden rundum informiert und können sich mit uns austauschen.

*Klassisches Konzert Klavier & Violine*  
**Leopold Strauss & Dominika Falger** SA  
**13 JAN**



*Vernissage | Ausstellung*  
**SCHULKUNST Bodenseekreis 2024** SO  
**14 JAN**

*Comedy*  
**Helge Thun** SA  
**27 JAN**



*Krimilesung mit Schuss*  
**Die Mörderischen Schwestern** FR  
**9 FEBR**



*Comedy mit Gesang*  
**Die Schrilla Fehlaperlen** SA  
**24 FEBR**



*Vernissage | Ausstellung*  
**Heidi Hofmeister** SO  
**25 FEBR**

*Kabarett*  
**Tobias Gnacke** SA  
**2 MÄRZ**



*Kindertheater ab 4 Jahre*  
**Theater Goissahannes** SO  
**10 MÄRZ**

*Louisiana Musik*  
**Zydeco Annie & Swamp Cats** SA  
**16 MÄRZ**



*Music live & unplugged*  
**Strandgut** SA  
**20 APR**



*Vernissage | Ausstellung*  
**Sabine Essich** SO  
**21 APR**

*Comedy*  
**Thomas Weber & James Geier** SA  
**11 MAI**



*Jazz Konzert*  
**EssichEssenz** SA  
**1 JUNI**



*ImproTheater*  
**Theater Ravensburg** FR  
**14 JUNI**



*Vernissage | Ausstellung*  
**Amanda Knapp** SO  
**16 JUNI**

*Dixieland Jazz*  
**Dirty River Jazz Band** SA  
**22 JUNI**



SA 20 UHR

13

JANUAR



### KLAVIER UND VIOLINE Leopold Strauss und Dominika Falger

„Alpine Poesie in der Musik“ von Mozart und Brahms, die in Österreich und der Schweiz lebten und wirkten, inspirierten zum Titel des Konzerts von Dominika Falger, Konzertmeisterin der Wiener Symphoniker und dem internationalen Pianisten Leopold Strauss.

[www.lugart.ch](http://www.lugart.ch)

KARTEN  
AB 4. DEZ  
18 | 20 €

SO 14 UHR  
VERNISSAGE  
MÜHLENCAFÉ

14

JANUAR



### SERIE SCHULKUNST – Ausstellung 2024

»Serial order is a method, not a style« -  
»Serielle Ordnung ist eine Methode, kein Stil«  
*Mel Bochner*

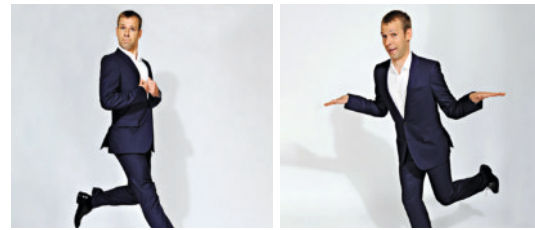
Die Serie begegnet uns in der bildenden Kunst in vielen Spielarten: rein handwerkliche Arbeiten, konzeptionelle Ideen und mediale Prozesse. Als Gestaltungsprinzip tritt die Serie unter anderem in Form von Reihung, Wiederholung, Variation und Zyklus auf. In Kombination mit Farben, Formen, Kompositionen, Motiven und Materialien eröffnen sich unzählige Möglichkeiten zur Kreativität.

Schülerinnen und Schüler aller Schularten in Baden-Württemberg sind eingeladen, sich künstlerisch mit dem Thema „Serie“ auseinanderzusetzen. Das SCHULKUNST-Programm des Landes Baden-Württemberg besteht seit 1985 und versteht sich explizit nicht als ein Wettbewerb, sondern als ein Schaufenster der Kreativität und Gestaltungskraft von Jugendlichen.

Es sind Arbeiten von verschiedenen Schulen aus den Landkreisen Ravensburg und Bodenseekreis zu sehen.

[www.schulkunst-bw.de](http://www.schulkunst-bw.de)

AUS  
STELL  
UNG  
14 | 01 -  
18 | 02



### HELD DER KOMIK Helge Thun

Der Komiker im Maßanzug ist zurück! Der Wort-Spieler! Der Trickser! Das Impro-Ass! Der Pointen-Poet! Solo, aber nicht alleine. Der Geist seiner Helden ist immer bei ihm, Heinz Erhard, Shakespeare, Houdini, Goethe und sein Opa.

[www.helgethun.de](http://www.helgethun.de)

SA 20 UHR

27

JANUAR



KARTEN  
AB 4. DEZ  
20 | 22 €

FR 20 UHR

9

FEBRUAR



KARTEN  
AB 4. DEZ  
20 | 22 €



### LADIES CRIME NIGHT KRIMILESUNG MIT SCHUSS Die „Mörderischen Schwestern“

Haben Sie schon von Krimis im 10-Minuten-Takt gehört? Von einem Event mit Herzklopfen und Schuss? Das ist die Ladies Crime Night der Mörderischen Schwestern. Bei der Ladies Crime Night tauchen fünf Autorinnen für jeweils zehn Minuten in die Welt des Verbrechens ein. Ist die Zeit abgelaufen, ertönt ein Schuss und schon betritt die nächste Autorin die Bühne. Musikalisch begleitet werden die Mörderischen Schwestern von Sally Grayson, die mit ihrer unverwechselbaren Stimme für zusätzliche Gänsehautmomente sorgt.

Aber wer sind die Mörderischen Schwestern? Die Mörderischen Schwestern sind ein Netzwerk von Autorinnen, Buchbranchenprofis und Leserinnen, das den von Frauen beschriebenen, deutschsprachigen Kriminalroman fördert und unterstützt, und das seit 26 Jahren. 650 Mitglieder hat der Verein in Deutschland, Österreich und der Schweiz.

Martina Stick | Uschi Kurz | Martina Uhl |  
Mareike Fröhlich | Doris Röckle  
Moderation Daniela Berg | Musik Sally Grayson

[www.moerderische-schwestern.eu](http://www.moerderische-schwestern.eu)



SA 20 UHR

24

FEBRUAR



### LIEBE, FRUST UND LEBERWURST Die Schrillen Fehlaperlen

Die schrillen Perlen aus dem Fehlatal besingen sämtliche Tücken, die der Alltag zu bieten hat. Alles wird humorvoll und schonungslos musikalisch, im passenden Kostüm, präsentiert. Natürlich darf ihr Internet-Hit: „Aber mir roichts“ nicht fehlen.

[www.die-schrillen-fehlaperlen.de](http://www.die-schrillen-fehlaperlen.de)

KARTEN  
AB 4. DEZ  
18 | 20 €

SO 14 UHR  
VERNISSAGE  
MÜHLENCAFÉ

25

FEBRUAR



### LANDSCHAFTLICHE ANDEUTUNGEN Heidi Hofmeister

„Die Natur ist meine große Inspirationsquelle. Die Realität der Landschaft ist der Ausgangspunkt meiner bildnerischen Umsetzung. Viele Bilder sind über einen längeren Zeitraum entstanden und durch umfangreiche Übermalungen wurden die Formen reduziert.“

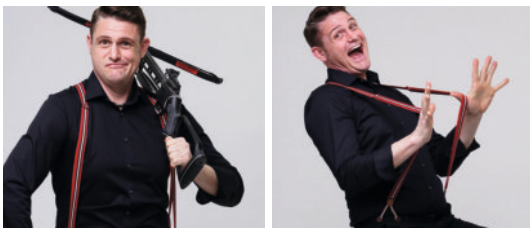
[www.heidi-hofmeister.de](http://www.heidi-hofmeister.de)

AUS  
STELL  
UNG  
25 | 02 -  
14 | 04

SA 20 UHR

2

MÄRZ



### WER JAGT GEWINNT! Tobias Gnacke

Ein mitreißender Abend erwartet Sie: Rasante Parodien von Heino bis Tina Turner, faszinierende Bauchrednerkunst und humorvolle Einblicke in das Leben eines Mannes und Vaters. Ein einzigartiger Mix aus Comedy, Kabarett und Entertainment. Nicht verpassen!

[www.toby-entertainment.de](http://www.toby-entertainment.de)

KARTEN  
AB 5. FEBR  
18 | 20 €

SO 15 UHR

10

MÄRZ



### 2 DICKE FREUNDE GOISSAHANNES

Mitten in Afrika treffen sich die Freunde Marianne (das nudeldicke Nilpferd) und ihr Freund Charly (der megafette Affe), denn sie wollen zusammen abnehmen. Silvia und Johannes Christ animieren mit Gitarre und Flöte und lustigen Texten zum Mitmachen.

[www.goissahannes.de](http://www.goissahannes.de)

TAGES  
KASSE  
5 €

SA 20 UHR

16

MÄRZ



### HOT 'N SPICY Zydeco Annie + Swamp Cats

Scharf gewürzt wie Jambalaya ist das neue Programm. Geschmackvoll, wie die Zutaten der Südstaatenküche, sind die eigenen Lieder im Stil von Cajun, Zydeco, Blues und Voodoo-Balladen zubereitet und serviert mit humorvollen Anekdoten und Geschichten.

[www.zydecoannie.de](http://www.zydecoannie.de)

KARTEN  
AB 5. FEBR  
17 | 19 €

SA 20 UHR

20

APRIL



### DIE BAND FÜRS LAGERFEUER IN DER KNEIPE Strandgut

„Strandgut“ steht für See, Wellen Föhnsturm und die Art, wie sich die Bandmitglieder gefunden haben. Die vielfältigen Stilrichtungen in der Musik, von Kultklassikern bis hin zu aktuellen Titeln – live und unplugged, ergeben die unverkennbare Strandgut-Mischung.

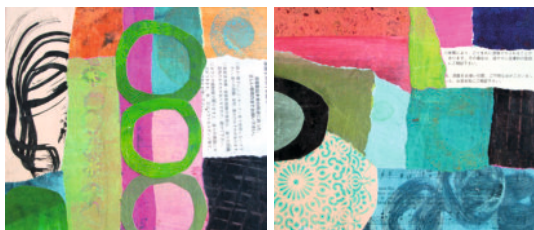
[www.strandgut-band.club](http://www.strandgut-band.club)

KARTEN  
AB 5. FEBR  
17 | 19 €

SO 14 UHR  
VERNISSAGE  
MÜHLENCAFÉ

21

APRIL



## FARBBADEN

Sabine Essich

AUS  
STELL  
UNG  
21 | 04 -  
02 | 06

Ausdrucksstarke Collagen mit selbstbedrucktem Papier in Verbindung mit Acrylfarbe und Gemälde zeigen die absolute Liebe der Künstlerin zum Bunten, Farbigen, Kräftigen. "Eintauchen in Farbe, einen Kopfsprung machen, lauthals jauchzen – ein absolutes Glück!"

[www.sabine-essich.de](http://www.sabine-essich.de)

SA 20 UHR

11

MAI



## FIREABEND

Thomas Weber & James Geier

KARTEN  
AB 8. APRIL  
20 | 22 €

Thomas Weber geht an seinem FireAbend von Türen zu Türchen der Feierabendrituale und stellt fest: Der einzig normale bin ich! Und vielleicht Sie. Darüber kreist James Geier, Stuttgarter mit schottisch bajuwarischen Wurzeln, mit seiner Gitarre.

[www.kabirinet.de](http://www.kabirinet.de)

SA 20 UHR

1

JUNI



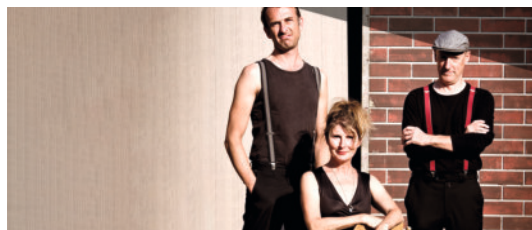
## BLACK COFFEE

EssichEssenz

KARTEN  
AB 8. APRIL  
17 | 19 €

Eine feine Gitarre, ein gut gelaunter Kontrabass, witzig entspannte Zaubereien am Schlagzeug und eine großartige Stimme: Das ist Sabine Essich mit ihrer aktuellen Jazz-Formation. EssichEssenz wirkt garantiert – mit der überwältigenden Kraft der Musik!

[www.sabine-essich.de](http://www.sabine-essich.de)



## NIESS, KLAWUHN UND IHR METZGER

Theater Ravensburg

Das Trio Alex Niess, Jutta Klawuhn und Walter Metzger versprechen einen unterhaltsamen Abend – improvisierte Geschichten, gewürzt mit Schlagfertigkeit, Witz und einer dicken Prise Ironie – und das Publikum liefert dazu die Zutaten.

[www.theater-ravensburg.de](http://www.theater-ravensburg.de)

FR 20 UHR

14

JUNI



KARTEN  
AB 8. APRIL  
17 | 19 €



## VIELFALT IM QUERSCHNITT

Amanda Knapp

Die Bildhauerin Amanda Knapp zeigt einen Auszug ihrer Werke aus verschiedenen Zyklen von 1999 – 2023. Zu sehen sind Skulpturen, Objekte und Schnittbilder aus verschiedenen Materialien.

[www.amanda-knapp-akb.eu](http://www.amanda-knapp-akb.eu)

SO 14 UHR  
VERNISSAGE  
MÜHLENCAFÉ

16

JUNI

AUS  
STELL  
UNG  
16 | 06  
- 21 | 07

SA 20 UHR

22

JUNI



## FRÜHER JAZZ Dirty River Jazz Band

1972 in Meckenbeuren gegründet, pflegt die Band Stilrichtungen aus New Orleans, Chicago und New York.

Ferdinand Schreiber Schlagzeug | Daniel Sernatinger Klarinette, Saxophon, Gesang | Bernd V. Guerard Banjo | Otto Bauknecht Kontrabass | Tommy Maute Posaune, Gesang | Franz Ege Trompete, Gesang.

[www.drjb.de](http://www.drjb.de)

KARTEN  
AB 8. APRIL  
17 | 19 €

# ROTACH | PFARRGARTEN HAUS AM TEURINGER KunstRaum 2024



# VORSCHAU SPIELPLAN 2024

Kunst im öffentlichen Raum – wechselnde Skulpturen von Künstlern aus der Region – KunstRaumBox, KunstRaumTurm, Engpass und seine Beobachter – ein spannender Dialog zwischen Kunst und Natur.

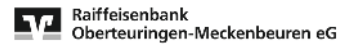
**Info + Kontakt** ausstellungen@muehle-ot.de  
**Präsentation** Galerie Mühle und KunstRaum Flyer



Oldie Party mit DJ ALEX	14 SEPT
Wine, Women and Crime	28 SEPT
Götz Frittrang	4 OKT
Kindertheater	6 OKT
Tournee Theater Stuttgart	19 OKT
Lars Redlich	9 NOV
GehörGäng	22 NOV
Lars Ruth	7 DEZ
Pepper & Salt	14 DEZ
Advent in der Mühle	15 DEZ
Kindertheater	22 DEZ
<i>Ausstellung A. V. MANN</i>	
<i>Ausstellung Kunst &amp; Inklusion   Lars Höllerer</i>	
<i>Ausstellung Anca Jung</i>	

## VIELEN DANK für die Unterstützung

Unsere Veranstaltungs-Fotografen:  
Gerhard Sohns | Paul Wöllhaf | Torsten Hesse



ANGELA VERENA  
SCHNEIDER  
Kommunikationsdesignerin